

# SANY SY305 Pelle sur chenilles 30T



## PUISSANCE

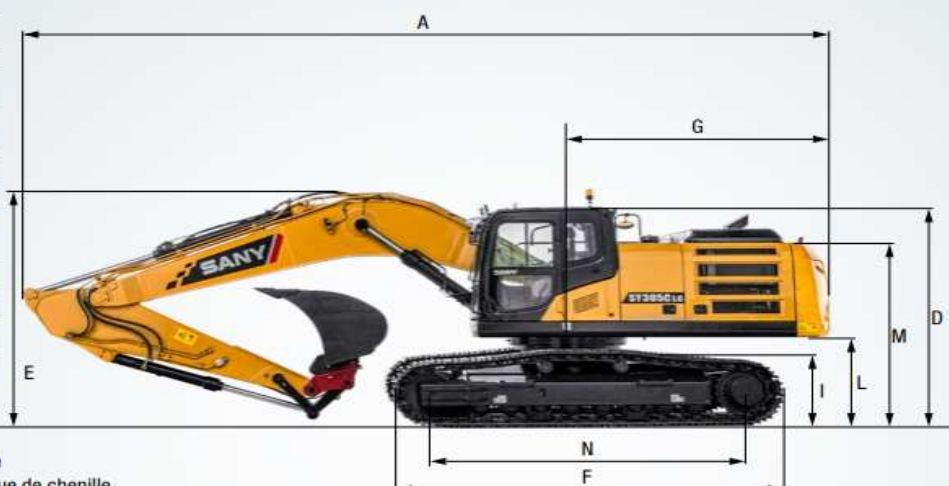
Vitesse d'orientation	9 tr/min
Vitesse de déplacement max.	Rapide 5,2 km/h ; lente 3,4 km/h
Force de traction max.	245 kN
Pente max.	35°
Capacité de godet	1,7 m <sup>3</sup>
Pression au sol	0,6 kg/cm <sup>2</sup>
Force d'excavation du godet ISO	204 kN
Force d'excavation du balancier ISO	153 kN

## QUANTITÉS DE REMPLISSAGE

Réservoir de carburant	430 l
Liquide de refroidissement du moteur	36 l
Huile moteur	21 l
Système de dépl. (de chaque côté)	10,5 l
Réservoir Adblue	85 l
Réservoir d'huile hydraulique	300 l

## DIMENSIONS

A Longueur totale	10 667 mm
B Largeur totale	* 2 990 mm ** 3 190 mm
C Largeur totale du châssis supérieur	2 986 mm
D Hauteur totale au-dessus de la cabine	3 280 mm
E Hauteur hors tout de la flèche	3 470 mm
F Longueur du châssis inférieur	4 840 mm
G Longueur arrière	3 315 mm
H Largeur de voie	* 2 390 mm ** 2 590 mm
I Hauteur de chenille	1 025 mm
J Largeur du patin de chenille	600 mm 700 mm 800 mm
K Garde au sol min.	470 mm
L Espace sous le contrepoids	1 045 mm
M Hauteur du capot-moteur	2 640 mm
N Distance (entraxe) patin de chenille/roue motrice	3 916 mm

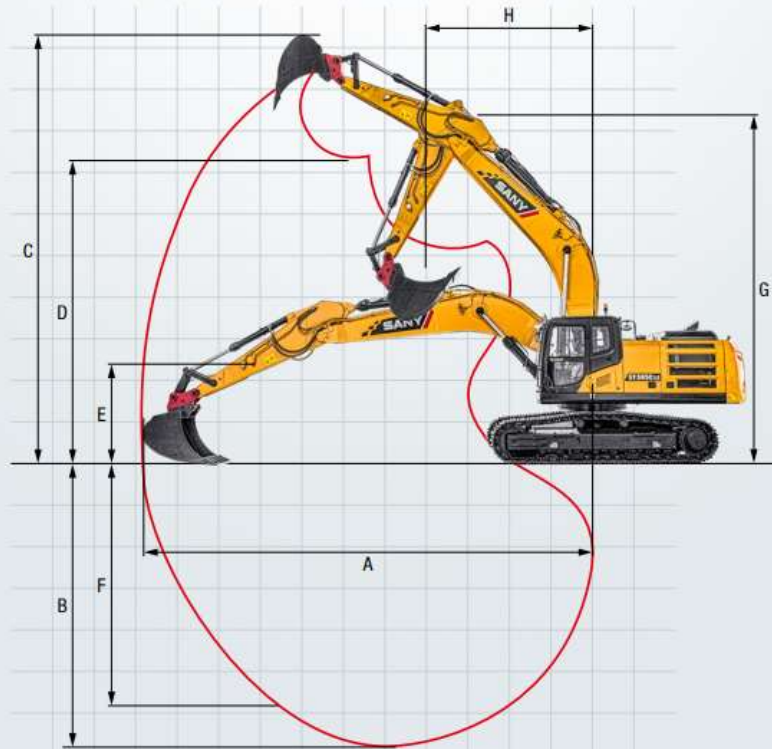


\* à l'adresse suivante : 600 mm largeur du patin de chenille  
 \*\* Train de roulement large avec 600 mm de largeur de plaque de chenille








# SANY SY305 Pelle sur chenilles 30T

## ZONE DE TRAVAIL

A	Portée max. au sol	10870 mm
B	Profondeur de creusement max.	6815 mm
C	Hauteur de portée max.	10497 mm
D	Hauteur de déversement max.	7359 mm
E	Hauteur de déversement min.	2450 mm
F	Prof. d'excavation max. sur mur vertical	5800 mm
G	Hauteur de travail au rayon de Giration min	8405 mm
H	Angle de deport pied min.	4000 mm



## CAPACITÉS DE LEVAGE\*

Haut. du point de ch.	Rayon						Portée max.		
	3,0m	4,5m	6,0m	7,5m	Capacité				
								mm	
7,5 m kg								5796 5796 6954	
6,0 m kg				7440	5592			5512 5308 7927	
4,5 m kg			8777	8777	7857	5460		5478 4682 8525	
3,0 m kg		13301	10813	10078	7211	8500	5270	5635 4368 8825	
1,5 m kg		15494	10106	11268	6853	7696	5081	5736 4271 8860	
Sol kg		16368	9767	11989	6615	7544	4941	5894 4373 8631	
-1,5 m kg	12939	12939	16113	9688	10261	6514	7479	4882 6396 4727 8118	
-3,0 m kg	20377	20377	14864	9777	11298	6547	8597	4940 7514 5520 7257	
-4,5 m kg	16297	16297	12257	10032	9079	6748		8765 7468 5892	

\* à 3 200 mm de largeur de châssis